

**A Diplomás Pályakövetési Rendszer
2023. évi eredményei az Eötvös József Főiskolán – hallgatói
motivációs kutatás**



Összeállította:

Weber Erika
intézményi DPR felelős

**EÖTVÖS JÓZSEF FŐISKOLA
BAJA, 2023. December**

Készült az Eötvös József Főiskola Diplomás Pályakövető Rendszer gondozásában.

A tanulmány letölthető a <https://eif.hu/mir/diplomas-palyakoveto-rendszer> weboldalról.

Baja, 2023. december 31.

Anyaggyűjtés lezárva: 2023. november 17.

Szerkesztette: Weber Erika intézményi DPR felelős

Kiadó: Eötvös József Főiskola

TARTALOM

1. A KUTATÁS MÓDSZERTANA	6
1.1. A kérdőív összeállítása	6
1.2. A mintavétel módszertana	6
1.3. Feldolgozás, elemzés	6
2. DIPLOMÁS PÁLYAKÖVETŐ RENDSZER 2021 – AKTÍV HALLGATÓK MOTIVÁCIÓS KUTATÁSA, A FELMÉRÉS EREDMÉNYEI	8
2.1. Alapadatok, a minta összetétele	8
2.2. A Főiskola megítélése, képzéshez kapcsolódó és nem kapcsolódó szolgáltatások	10
2.3. Munkavállalás és kompetenciák	14
MELLÉKLET	17

ÁBRAJEGYZÉK

1. ábra: A hallgatók családjában hasonló szakterületen dolgozó szülő, nagyszülő (n=65)	9
2. ábra: A diplomaszerezés melletti döntés oka (n=40)	10
3. ábra: Felvételi döntéshozatal újratervezése (Tagozat szerinti bontás) (n=64)	12
4. ábra: A hallgatók jelenlegi munkavállalási helyzete (tagozat szerinti bontás) (n=65)	14
5. ábra: A hallgatók munkájának szakmai kapcsolódási szintje (tagozat szerinti bontás) (n=53)	14
6. ábra: A hallgatók bérezési elképzelései (tagozat szerinti bontás) (n=57)	16

TÁBLÁZATJEGYZÉK

1. táblázat: A vizsgálat reprezentativitása	8
2. táblázat: Az összehasonlító elemzés alapsokasága	8
3. táblázat: A hallgatók édesapjának és édesanyjának iskolai végzettsége (tagozat szerint) (n _{apa2023} =65, n _{nanya2023} =65)	9
4. táblázat: A hallgatók válaszai az adott szakon való tanulás melletti döntéssel kapcsolatosan (Nagyon nagy mértékben befolyásoló tényező csökkenő sorrendjében)	11
5. táblázat: A hallgatók válaszai az EJF-en való tanulás melletti döntéssel kapcsolatosan (Nagyon nagy mértékben befolyásoló tényező csökkenő sorrendjében)	12
6. táblázat: Az EJF-en elérhető tanulmányokkal kapcsolatos szolgáltatásokkal való elégedettség (Csökkenő átlag szerint)	13
7. táblázat: Az EJF-en megszerzett diploma utáni munkavállalást befolyásoló tényezők (Csökkenő átlag szerint)	15

1. A KUTATÁS MÓDSZERTANA

2023 október-novemberben online kérdőíves vizsgálatot folytatott az Eötvös József Főiskola az aktív jogviszonnyal rendelkező hallgatók körében. A kutatáshoz az Oktatási Hivatal által biztosított EvaSys lekérdező rendszert használtuk, amelyen keresztül online standard kérdőíves adatfelvételt végeztünk. A felmérés menedzselését teljes egészében az EvaSys szoftveren belül valósítottuk meg.

1.1. A KÉRDŐÍV ÖSSZEÁLLÍTÁSA

A kérdések többsége Likert-skálás, csupán néhány esetben alkalmaztunk nyitott választási lehetőséget a kitöltés könnyítése érdekében, melyeket a feldolgozás során megfelelően tisztítottunk.

Az intézményi DPR felmérésekben a központi elvárások teljes mértékben teljesülnek az adatszolgáltatás tekintetében. A kérdőívek két blokkból állnak: egyrészt az Oktatás Hivatal által gondozott közös országos egységből, amely minden intézmény számára kötelezően azonos tartalommal bír; másrészt saját intézményi kérdéseket is felteszünk, amelyeket a DPR felelős vizsgál felül minden évben, és egyeztet a Főiskola összes érdekeltjével (rektori vezetés, intézetigazgatók, minőségügyi referens, egyéb szervezeti egységek vezetői). (1. melléklet)

1.2. A MINTAVÉTEL MÓDSZERTANA

A kérdőíves lekérdezés időben elcsúszott, így bár ősszel küldtük ki a kérdőívet, a tavaszi félév alapján aktív hallgatóknak küldtük csak ki, az első éves hallgatók nem kapták meg a kérdőívet. Tehát az Eötvös József Főiskola a 2022/2023. tanév 2. félévében aktív hallgatói jogviszonnyal, e-mail címmel rendelkező alap, felsőoktatási szakképzés és szakirányú továbbképzés hallgatóit tekintjük a felmérés alapsokaságának, azaz 222 főt. A kérdőívet 65 fő töltötte ki, ami 29,28%-os válaszadási arányt jelent, hasonlóan magas, mint a 2021-es felmérés esetében. Így a 2022-es központi felmérés rendkívül alacsony számai után, ismét van lehetőség az adatok elemzésére.

A Főiskolára azonban jellemzőek az alacsony alapsokasági és mintaelemszámok, így minden elemzést ezen korlátozó tényező mentén kell elvégezni és értelmezni.

Az alapsokaság meghatározásához az EKF hallgatóival kapcsolatos statisztikát használtuk fel kiindulásként, amelyet a NEPTUN Egységes Tanulmányi Rendszerből nyertünk ki a Tanulmányi és Felnőttképzési Csoport közreműködésével. A rendelkezésünkre álló adatoknak köszönhetően magas az elérési arány (a 222 főből 222 rendelkezett aktív e-mail címmel, ami 100%-os elérést jelent).

A kiküldött kérdőíveket egyedi azonosítóval láttuk el (az anonimitás teljes mértékben biztosított az EvaSys szoftver sajátosságaiból adódóan), ezzel kívántuk elérni, hogy a képzési szint és a nemek alapján reprezentatív legyen a kutatásunk. Idén is mind az első körös, mind a két ismételt kiküldés az EvaSys szoftveren keresztül történt.

A tanulmányban kizárólag a súlyozott adatokkal számolunk, így mindig feltüntetjük, hogy mennyi az elemzésnél felhasznált elemszám.

1.3. FELDOLGOZÁS, ELEMZÉS

- A feldolgozást és az elemzést matematikai-statisztikai módszerekkel, SPSS szoftver segítségével készítettük el.

- A 2023-as adatok ismertetése mellett összehasonlító elemzést is végeztünk a korábbi évek összesített adataival, ahol az új kérdőív egyezést mutatott a korábbi kérdésekkel.
- A kutatás összefoglaló tanulmányát az interneten is közzétesszük.

2. DIPLOMÁS PÁLYAKÖVETŐ RENDSZER 2021 – AKTÍV HALLGATÓK MOTIVÁCIÓS KUTATÁSA, A FELMÉRÉS EREDMÉNYEI

A 2023. évi Diplomás Pályakövető Rendszer aktív hallgatók motivációs kutatását négy fő téma köré csoportosítottuk, hogy az országos és saját intézményi kérdések logikus blokkokat képezzenek.

Ennek megfelelően az alábbi témaköröket különítettük el:

- Alapadatok, a minta összetétele
- A tanulmányokra vonatkozó információk
- A Főiskola megítélése, képzéshez kapcsolódó és nem köthető szolgáltatások
- Munkavállalás és kompetenciák

2.1. ALAPADATOK, A MINTA ÖSSZETÉTELE

A kutatásnál minden aktív hallgatói jogviszonnal rendelkező főiskolai polgárt megkerestünk, az első fejezetben a válaszaik megoszlását mutatjuk be az alapidimenziók, a lakóhely és a családi háttér mentén.

A 2023-as évben, a 2022-őt megelőző évek magasabb válaszadási arányaihoz hasonlóan magas arány volt megfigyelhető. (1. táblázat)

1. táblázat: A vizsgálat reprezentativitása

Hallgatók	Alapsokaság	Ebből elérhető	Elérési arány	Válaszadók	Válaszadási arány
FOKSZ	23	23	100,0%	8	34,78%
SZT	23	23	100,0%	0	0,00%
BA	176	176	100,0%	57	32,39%
összesen	222	222	100,0%	65	29,28%

2. táblázat: Az összehasonlító elemzés alapsokasága

	nappali	levelező	Összesen
2014	28	15	43
2015	27	42	69
2016	24	24	48
2017	24	16	40
2018	38	82	120
2019	29	56	85
2020	47	97	144
2021	47	59	106
2022	12	17	29
2023	25	40	65
Összesen	301	448	749

A 2023. évi adatok összevetését a 2014-2022 évi felmérések adataival végeztük el, a korábbi kérdőívek struktúrája nem teljesen egyezik meg a legfrissebb kérdőívvel, így nem minden

területen lehetett összesíteni. Így 749 fő válasza alapján vizsgálhatjuk meg a fent említett témaköröket.

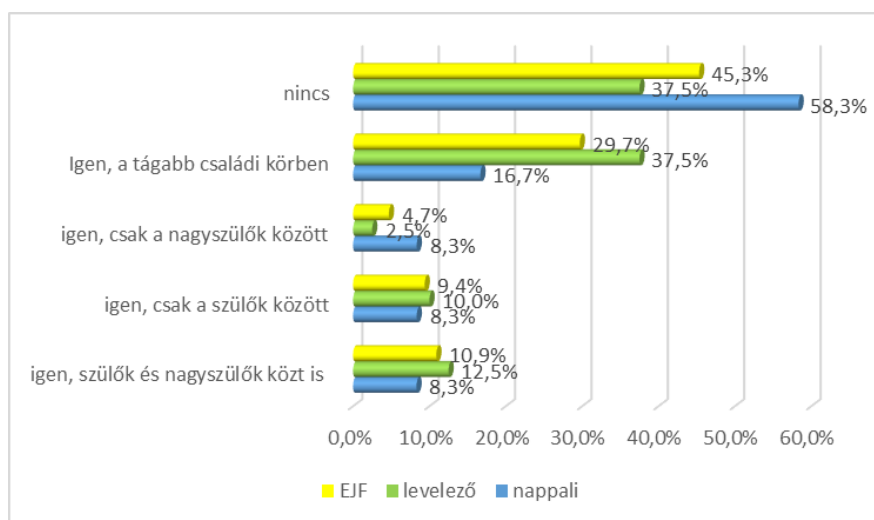
A szülők iskolai végzettségét vizsgálva továbbra is jelentős különbséget találunk a tagozat szerinti bontást vizsgálva. A szakmunkásképző/szakiskolai végzettség aránya a legmagasabb az érettségit adó középiskola mellett. (3. táblázat)

3. táblázat: A hallgatók édesapjának és édesanyjának iskolai végzettsége (tagozat szerint) ($n_{\text{apa}}^{2023}=65$, $n_{\text{anya}}^{2023}=65$)

Édesapja végzettsége/tagozat	2023		
	Nappali	Levelező	EJF
Legfeljebb 8 általános	20,0%	2,5%	9,2%
Szaktmunkásképző, szakiskola (érettségi nélkül)	36,0%	52,5%	46,2%
Érettségit adó középiskola (gimnázium, szakközép...)	16,0%	27,5%	23,1%
Főiskola, egyetem	24,0%	15,0%	18,5%
Nem tudja, nem ismerte, nem élt	4,0%	2,5%	3,1%
Összesen	100,0%	100,0%	100,0%
Édesanyja végzettsége/tagozat	2023		
	Nappali	Levelező	EJF
Legfeljebb 8 általános	8,0%	12,5%	10,8%
Szaktmunkásképző, szakiskola (érettségi nélkül)	36,0%	30,0%	32,3%
Érettségit adó középiskola (gimnázium, szakközép...)	28,0%	45,0%	38,5%
Főiskola, egyetem	28,0%	12,5%	18,5%
Nem tudja, nem ismerte, nem élt	0,0%	0,0%	0,0%
Összesen	100,0%	100,0%	100,0%

A hallgatók családjában a korábbi felmérések esetében 26,1%-os arányban figyelhető meg hasonló szakterületű végzettség. Ezen belül is a szülők esetében jellemzőbb. Míg korábban a nappali tagozatos hallgatók esetében jelentősebb arányban volt megfigyelhető hasonló végzettség, a 2023-as felmérésnél jellemzőbb a levelező tagozaton, hogy van a családban hasonló végzettség. A 2021-es felmérésben magasabb volt azok aránya, akiknél tágabb családi körben sincs hasonló végzettségű, a 2023-asban viszont hasonló értékek figyelhetők meg, mint korábban. (1. ábra)

1. ábra: A hallgatók családjában hasonló szakterületen dolgozó szülő, nagyszülő (n=65)

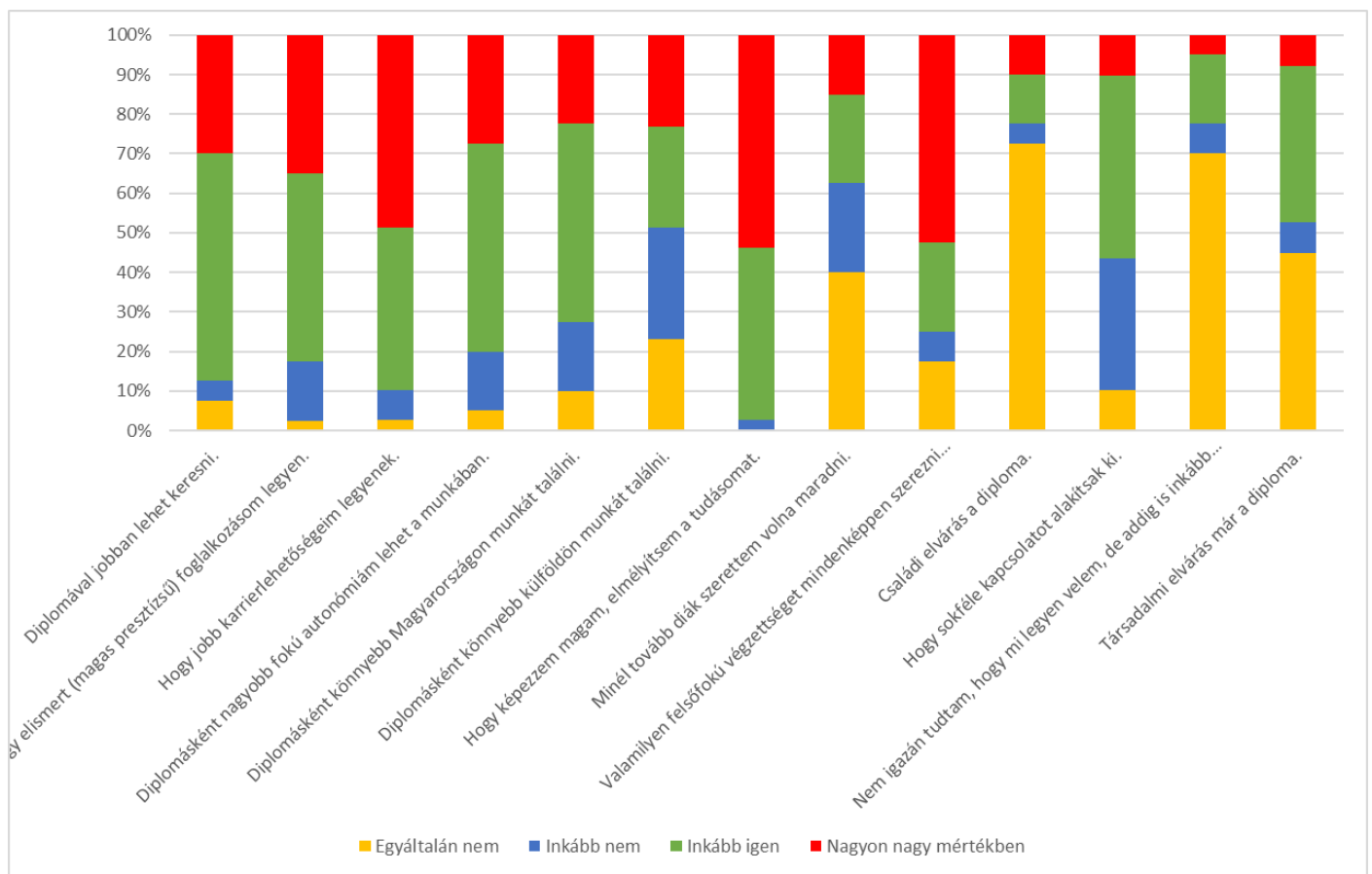


2.2. A FŐISKOLA MEGÍTÉLÉSE, KÉPZÉSHEZ KAPCSOLÓDÓ ÉS NEM KAPCSOLÓDÓ SZOLGÁLTATÁSOK

Minden intézmény számára fontos, hogy hogyan érzélik a márkáját, milyen gondolatok, érzések kötődnek hozzá.

A hallgatók körében a diplomaszerzés melletti döntés okait is megkérdeztük. Legnagyobb mértékben az a meghatározó, hogy képezzék magukat, elmélyítsék tudásukat, és a jobb karrierlehetőségek játszottak szerepet, illetve hogy mindenképpen szerettek volna valamilyen felsőfokú végzettséget szerezni. Ezek aránya magasabb, mint a korábbi felméréseknél, még meghatározóbbak. Legkevesbé a céltalan tanulás a jellemző, a nem tudták, hogy mihez kezdjenek, vagy elvárások miatt nem jellemző a diplomaszerzésre való törekvés. viszont a csak azért, hogy diákok maradjanak minél tovább, nagyobb számban jelent meg, mint a korábbi felméréseknél (2.ábra)

2. ábra: A diplomaszerzés melletti döntés oka (n=40)



4. táblázat: A hallgatók válaszai az adott szakon való tanulás melletti döntéssel kapcsolatosan (Nagyon nagy mértékben befolyásoló tényező csökkenő sorrendjében)

	n	Egyáltalán nem	Inkább nem	Inkább igen	Nagyon nagy mértékben
Tetszett ez a szakma, szakterület.	39	0,0%	2,6%	30,8%	66,7%
Határozott elképzelésem volt arról, hogy a későbbiekben mit szeretnék csinálni.	40	10,0%	7,5%	30,0%	52,5%
Ez a diploma szükséges a munkámhoz.	40	20,0%	7,5%	22,5%	50,0%
Ez a szak keresett a munkaerőpiacon.	39	15,4%	15,4%	35,9%	33,3%
Korábbi saját szakmai élmény.	40	37,5%	17,5%	22,5%	22,5%
Szülői, családi indíttatás.	40	57,5%	10,0%	22,5%	10,0%
A középiskolai eredményeim alapján ez a szak volt számomra elérhető.	40	72,5%	15,0%	10,0%	2,5%
Első helyen nem erre a képzésre jelentkeztem, de csak ide vettek fel.	40	90,0%	7,5%	2,5%	0,0%
Ezt a szakot könnyen el lehet végezni.	40	45,0%	37,5%	17,5%	0,0%
Ezt a szakot választotta több ismerősöm is.	40	75,0%	17,5%	7,5%	0,0%

A szakválasztás esetében első helyen a szakma, szakterület iránti vonzalom áll első helyen, a munkához kapcsolódó továbbképzés és a szakma keresettsége a meghatározóak, 52,5%-ban kifejezetten az adott szak iránt érdeklődtek a hallgatók, konkrét elképzelésekkel érkeztek.

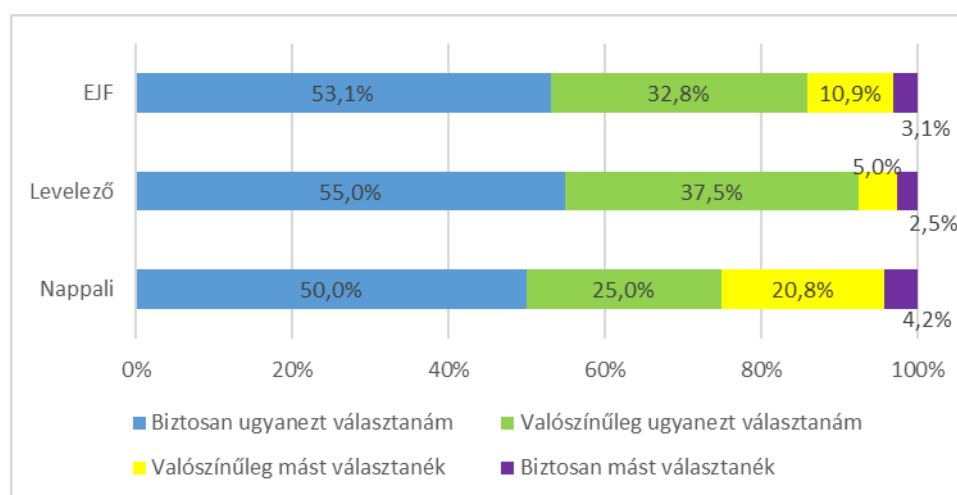
Az EJF melletti választás fontos üzenet az intézmény és az egyes képzések vezetőinek. A korábbi felmérésektől némiképp eltér a 2020-tól feltett kérdés, azonban a válaszlehetőségek többsége összehasonlítható a korábbi felmérések eredményeivel. A megelőző években a képzés minőségére vonatkozó állítások egyre meghatározóbbak voltak, kevesen jelölték, hogy a lakóhelyhez való közelség, vagy a csak ide sikerült felvételt nyerni állítás lett volna igaz a választásukra. A lakóhelyhez való közelség a 2021-es évi felmérés óta újra előtérbe került, feltehetően a covid és a változó gazdasági helyzet hatására újra felértékelődött ez a szempont. Legmeghatározóbb az volt, hogy mindenképpen ebben az intézményben szerettek volna tanulni a felvett hallgatók, a válaszadók 55%-ára (2021-ben ez 40,5% volt) ez nagymértékben igaz volt. Ezen kívül az intézmény színvonala és jó híre volt még meghatározó. (5. táblázat)

5. táblázat: A hallgatók válaszai az EJF-en való tanulás melletti döntéssel kapcsolatosan (Nagyon nagy mértékben befolyásoló tényező csökkenő sorrendjében)

	n	Egyáltalán nem	Inkább nem	Inkább igen	Nagyon nagy mértékben
Mindenképpen ebben az intézményben szerettem volna tanulni.	40	2,5%	10,0%	32,5%	55,0%
Az egyetemnek, főiskolának jó híre van.	40	0,0%	7,5%	45,0%	47,5%
Közel van a lakóhelyemhez.	40	32,5%	5,0%	20,0%	42,5%
Ezen a szakterületen ez nagyon jó színvonalú intézmény.	39	0,0%	7,7%	53,8%	38,5%
Tetszik ez a város.	40	7,5%	15,0%	40,0%	37,5%
Ez az intézmény jó gyakorlati képzést biztosít.	40	5,0%	5,0%	55,0%	35,0%
Megfogott az intézmény a beiskolázási tájékoztatón, nyílt napon.	39	20,5%	10,3%	38,5%	30,8%
Ebben az intézményben van továbbtanulási lehetőség (mesterképzés, PhD).	40	27,5%	27,5%	25,0%	20,0%
Ide volt esélyem államilag támogatott helyre bekerülni.	40	60,0%	10,0%	17,5%	12,5%
Itt van lehetőség duális képzésre.	39	41,0%	23,1%	28,2%	7,7%
Csak ebben az intézményben van ez a képzés.	40	65,0%	20,0%	7,5%	7,5%
Első helyen nem ide jelentkeztem, de csak ide vettek fel.	40	75,0%	15,0%	5,0%	5,0%
Megélhetési okok.	38	55,3%	21,1%	21,1%	2,6%

A Főiskola megítélését erősíti az is, hogy a hallgatók döntő többsége (2023: 85,9% 2021: 94,4%) legalább valószínűleg ismét az EJF-et választaná, ha most kellene meghozni a felvételi döntést. A nappali tagozatosok esetében figyelhető meg kisebb változás, a biztosan más választana és a valószínűleg más választana együttes aránya jóval meghaladja a korábbi arányokat. (3. ábra)

3. ábra: Felvételi döntéshozatal újratervezése (Tagozat szerinti bontás) (n=64)



6. táblázat: Az EJF-en elérhető tanulmányokkal kapcsolatos szolgáltatásokkal való elégedettség (Csökkenő átlag szerint)

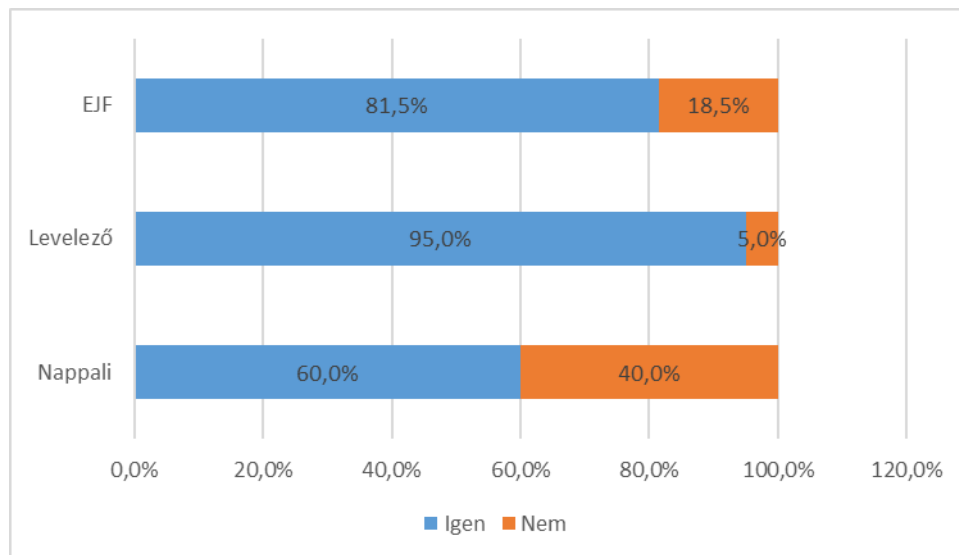
	2023				Nem ismeri/Nem veszi igénybe	
	n	nappali	levelező	EJF	nappali	levelező
Tanulási lehetőségeket célzó szolgáltatások (pl. könyvtár, wifi, laboratóriumok)	45	4,41	4,57	4,49	2	16
Oktatók részéről személyes támogatás, mentorálás, szupervízió	53	3,95	4,48	4,28	4	7
Hallgatóbarát intézményi infrastruktúra (pl. hallgatói közösségi terek, tanulásra alkalmas helyek, étkezési lehetőségek, baba-mama szoba stb.)	44	4,25	4,25	4,25	3	15
Tanulmányokkal kapcsolatos információk (tanulmányi ügyekben, oktatással kapcsolatos tájékoztatás)	60	3,70	4,41	4,13	1	3
Kortárssegítés, mentorálás	42	3,90	4,24	4,07	3	18
Tanulmányokat támogató szolgáltatások (pl. szervezett tutorálás, felzárkóztató kurzusok)	35	3,78	4,35	4,06	6	22
Életvezetési, pszichológiai tanácsadás	33	3,73	4,22	4,00	8	22
Pályaorientáció, továbbtanulási és karriertanácsadás	32	3,82	4,07	3,94	6	25
Tehetség gondozás (pl. TDK felkészítés, tehetségek felkarolása, szakkollégiumok)	33	3,74	4,14	3,91	3	26
Lemorzsolódást csökkentő szolgáltatások (jelzések, tanácsadás a tanulmányaikban késlekedők, elakadók számára)	36	3,69	3,95	3,83	7	20
Elhelyezkedés segítése (pl. diákmunka-lehetőségek, gyakornoki programok, karrierbörze)	34	3,35	4,21	3,71	3	25

A tanulmányokkal kapcsolatos szolgáltatások esetében a legelégedettebbek a tanulási lehetőségeket célzó szolgáltatásokkal és az oktatók részéről való személyes támogatással. A tanulmányokkal kapcsolatos információk is magas pontszámot értek el, ezeket mind a nappali, mind a levelező tagozatos hallgatók használják, így a magas pontszám még relevánsabb. Az elhelyezkedést támogató, tanulmányok előrehaladását támogató szolgáltatások alacsonyabb pontszámot kaptak, de ezek is 3,71 vagy annál magasabb értékkel szerepelnek, ezeket a levelező tagozatos hallgatók már kevésbé veszik igénybe.

2.3. MUNKAVÁLLALÁS ÉS KOMPETENCIÁK

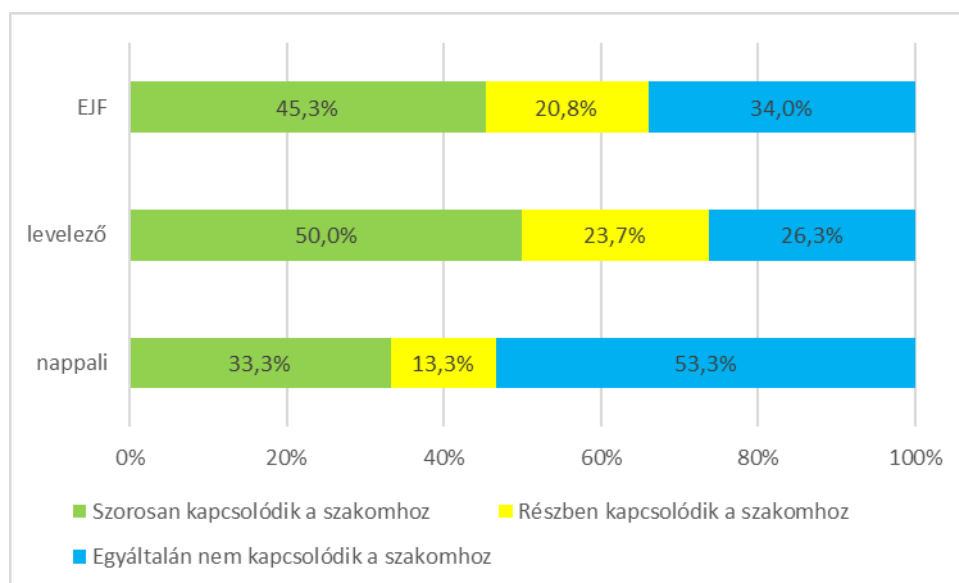
Jelenleg az EJJ-en tanuló válaszadók közül összesen 81,5%-a dolgozik, a levelezős hallgatók esetében magasabb ez az arány (95%-uk dolgozik). Ez az arány magasabb a korábbi évekhez képest. (4. ábra)

4. ábra: A hallgatók jelenlegi munkavállalási helyzete (tagozat szerinti bontás) (n=65)



A vállalt munkának a szakmai kapcsolódási szintje a levelezős hallgatóknál kiemelkedő (73,7%, 2021: 87,8%). A nappali tagozatos hallgatók esetében jelentős különbség figyelhető meg, 53,3%-uk teljesen más szakterületen dolgozik. Ez a korábbi felmérésekhez képest jelentős változást mutat, de ez annak is köszönhető, hogy többen is dolgoznak, részben részmunkaidőben, vagy alkalmi munkákat végeznek a könnyebb megélhetés érdekében. Ez korábban nem volt ekkora számban jellemző. (5. ábra)

5. ábra: A hallgatók munkájának szakmai kapcsolódási szintje (tagozat szerinti bontás) (n=53)



A munkavállalást befolyásoló tényezőknél (1–5-ös skála) erőteljes az állásbiztonság, mely a korábbi bejelentett állás kategóriának felel meg, ami szintén első helyen szerepelt (4,62). A 2020-as felméréstől kezdve több szempont szerepel, mint a korábbi felméréseknél, a rangsor azért némiképp összehasonlítható. Ebben a felmérésben is jól látható, hogy a jövedelmek előtt más szempontok is megjelennek, de a korábbiakhoz képest előbbre került a rangsorban a magas kereset, 4. helyre, míg a 2021-es felmérésben a 10. helyen volt. A jelenlegi helyzetben fontos kérdés, hogy hogy értékelik a távmunka lehetőségét, a többi tényező mellett az utolsó 5 hely között szerepel, a magas társadalmi státusz, presztízs, a vezető pozíció és a külföldi tapasztalatszerzés lehetősége mellett, de magasabb pontszámmal már, mint a 2021-es felmérésnél. (6. táblázat)

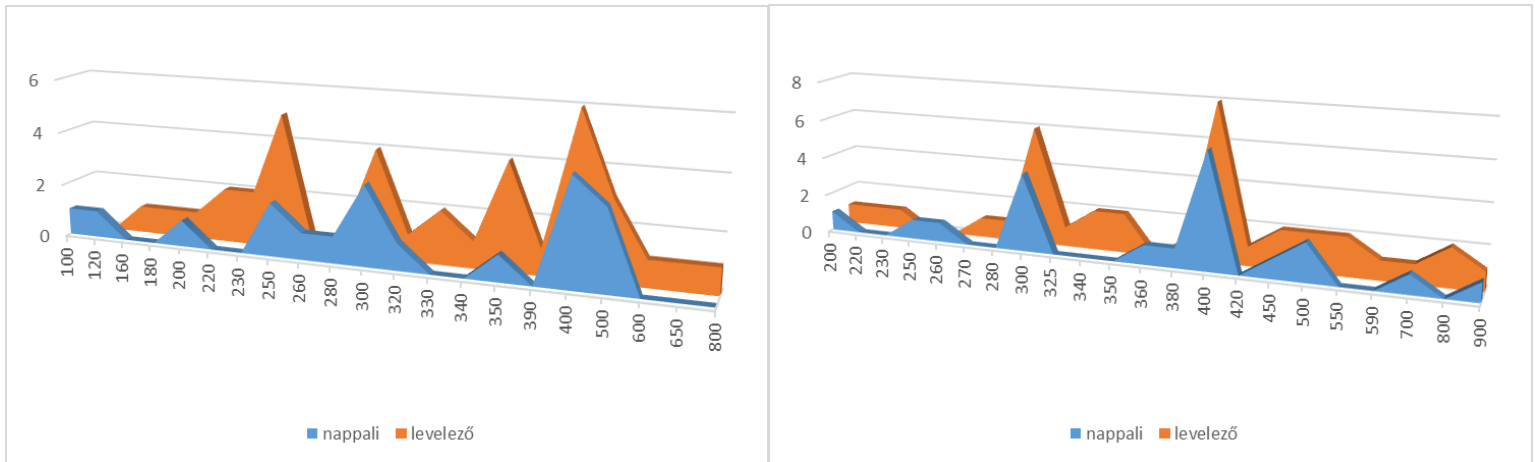
7. táblázat: Az EIJ-en megszerzett diploma utáni munkavállalást befolyásoló tényezők (Csökkenő átlag szerint)

Diploma utáni munkavállalást befolyásoló tényezők	2023			
	n	nappali	levelező	EJF
Állásbiztonság	65	4,48	4,70	4,62
Kellemes munkahelyi környezet	63	4,75	4,54	4,62
Lehetőség a munka és a magánélet összehangolására	64	4,83	4,40	4,56
Magas kereset	65	4,48	4,38	4,42
Érdekes munka	64	4,56	4,31	4,41
Olyan munka, ami lehetőséget ad arra, hogy fejlessze a képességeit	65	4,48	4,30	4,37
Valós teljesítmény elismerése, hiteles teljesítményértékelés	65	4,36	4,25	4,29
Lehetőség új dolgok tanulására, továbbképzések	64	4,32	4,23	4,27
Rugalmas munkaidő	63	4,63	3,92	4,19
Olyan munka, amivel másoknak tud segíteni	64	4,36	4,00	4,14
Önálló (autonóm) munka	64	4,16	4,05	4,09
Olyan munka, ami hasznos a társadalomnak	64	4,16	3,92	4,02
Jó béren kívüli juttatások	64	3,87	4,07	4,01
Jó és gyors előrejutási lehetőségek	65	4,08	3,85	3,94
Csapatmunka	64	3,88	3,59	3,70
Távmunka (home office) lehetősége	63	3,48	3,42	3,44
Jó céges hírnév	63	3,56	3,13	3,30
Magas társadalmi státusz, presztízs	65	3,56	2,95	3,18
Vezetői pozíció	64	2,88	2,79	2,83
Külföldi tapasztalatszerzés lehetősége	63	3,64	2,16	2,75

A 2023-as felmérésben a munkaerőpiaci kérdések kaptak nagyobb hangsúlyt, így új kérdések is bekerültek a kérdőívbe. Az elhelyezkedéssel kapcsolatban kérdeztük a hallgatókat, hogy mit gondolnak az elhelyezkedési lehetőségeikről végzés után, mindössze ketten jelölték, hogy nem szeretnének a tanult területen elhelyezkedni, a többiek úgy gondolják el tudnak majd helyezkedni, senki nem jelölte, hogy biztosan nem fog tudni elhelyezkedni, 45, 3% teljesen biztos benne, hogy el tud majd helyezkedni.

Kérdés volt a bérezés is. Hogy mit gondolnak mennyi a friss diplomás bér és mennyivel lennének elégedettek. A bal oldali ábra azt mutatja, hogy mit gondolnak, mennyi a kezdő bér, a jobb oldali pedig, hogy mennyivel lennének elégedettek.

6. ábra: A hallgatók bérezési elképzelései (tagozat szerinti bontás) (n=57)



MELLÉKLET

Mi jut eszébe először, mi az első gondolata az Eötvös József Főiskoláról?

- A családi légkör, hogy itt nem csak egy neptun kód az ember.
- A kis létszámú csoportok
- A szaktársak
- A tanulás.
- Baja
- Barátságos légkör. Kiemelten kedves, segítőkész tanárok.
- Céltudatosság
- család
- Családias
- Családias hangulat, nyugodtság, jó és összetartó közösség
- Családias légkör, segítőkész tanári gárda.
- Családias légkör. Segítőkész tanárok.
- Családias, magas színvonalú képzés
- Családias, segítőkész közeg.
- Dékán úr - több kutatását olvastam
- Gyakorlatorientált képzés
- Jó Főiskola
- jó környezet, családi légkör, megfelelő oktatás, piacképes diploma
- Jó közösség
- Jó közösség, kiváló oktatás!
- Jól érzem magam a főiskolán, örülök, hogy újra tanulhatok. Csak pár hete kezdtem, de egyelőre érdekesnek találom a szakomat.
- Kellemes légkör.
- Korábban jó ismerkedési lehetőséget kínált az intézmény hallgatóival az E-Klub.
- Legjobb oktatási intézmény
- Magabiztos tudás
- Magasfokú/szintű képzés
- Messze van
- minőségi oktatás egy kisebb városban
- Nagyon jó a véleményem.
- Nincs szükség hatalmas elvárásokra
- Pozitív csalódás. Szeretek ide járni.
- Pozitív csalódások
- Remélem, hogy sikeresen befejezem a fősulit
- Rugalmasság
- Segítőkész tanárok
- Szeretek ide jönni, Jól érzem magam
- Színvonalas oktatás
- Támogató légkör,
- Tanítóképzés
- Tanulás
- Tanulás, fejlődés
- Tiszta, otthonos
- Tradíció
- vizsgák

Mi volt a legpozitívabb élménye az Eötvös József Főiskolán?

- A gólya tábor
- A gyakorlatok
- A gyermekirodalom órák. A régi kedvenc gyermekverseket újra felfedeztem, és sok új művet is megismertem.
- A jó közösség.
- A jókedv és a rugalmasság
- A megfelelő információ áramlás. Családias légkör.
- A sikeres vizsgák letétele
- A szaktársaimmal való jó kapcsolat.
- A szaktársak és az oktatók. Nagy segítségemre volt az első évem alatt, hogy az oktatók sokszor mondták, hogy nyugodtan kérdezzünk, ha nem értünk valamit. Ennek eredményeképp sikerült leküzdenem, hogy végre merjek kérdezni, ha nem értek valamit, mivel a gimnáziumban ez a problémám volt, amit itt az Eötvös József Főiskolán sikerült leküzdeni. A gimnáziumban még féltem kiállni az osztálytársaim elé egy előadást megtartani, mindig nagyon izgultam és el...
- A tanárok nagyon barátságosak, megértőek
- A tanárok személyesen segítenek a tanulmányokban.
- A tarsaság
- Az első bányomáskor tapasztalt nyugodt, befogadó légkör.
- Az oktatók minőségi előadásai
- Az összes pozitív emlékem az.
- az, hogy sikeres felvételt nyertem az iskolába
- Baráti légkör
- Családias környezet, kedves fogadtatás, kultúrált légkör
- Hogy felvettek
- Jó osztályközösségünk lett
- jóindulat, segítőkészség a tanárok részéről
- Kanizsai Mária tanárnő privát tanácsadása az életpályámat illetően.
- kapcsolatteremtés egyszerűsége
- Kedves, segítőkész oktatók
- Kettő nagyon pozitív dolgot szeretnék megemlíteni. Az egyik Kanizsai Tanárnő személyisége és a csodálatos órái amelyre mindig emlékezni fogok. A másik pedig dr Zala Szabolcs Tanár úr differenciáló pedagógiai órája, melynek még mindig a hatás alatt vagyok. E két embert mint nagybetűs Tanárt szeretném említeni, mert nemcsak tudást plántálnak a diákok fejébe hanem nagyon erős személyiségformáló szerepük is van a hallgatóiknál. Külön elismerés és hála...
- kiváló pedagógusok
- KOMUNIKÁCIÓ hallgató- tanár
- közösség
- Közösségi rendezvények!
- Különböző érdekes előadások
- Levelező tagozaton a hallgatók segítése, hogy munka mellett sikeresen végezzék el az iskolát.
- Matematika tantárgy előadásai szuperek
- Minden szuper, jó a tanítás.
- Minden Tanár rendkívül segítőkész!
- Mindenki nagyon kedves a másikkal. Az oktatók nagyon közvetlenek, odafigyelnek ránk. Meglehet velük beszélni mindent (is).
- Nagyfokú segítőkészség
- Nagyon segítőkész tanárok.
- Nekem nagyon pozitív élményem van a tanárokkal kapcsolatosan. Segítőkészségük, kitartásuk, türelmük példamutató.

- Nyelvi órák, foglalkozások. Sok dolgot megértettem matematikából. Társas kapcsolatok.
- Nyílt napon volt,akkor döntöttem el hogy ide jövök. Kedvesek voltak a tanárok,olyan családias.
- Nyitott oktatók, akik kollegiális hozzáállással segítik a fejlődést.
- Rengeteg érdekes, értékes embert ismertem meg.
- Rugalmasság
- Segítőkészség.
- Sok elismerést kaptam tanulmányaimra
- Tanárok
- Tanárok addig magyaráznak, amíg meg nem értjük.
- Tanárok kedvessége
- Tanárok segítő készsége



Mi volt a legnegatívabb élménye az Eötvös József Főiskolán?

- A felesleges időpazarlásokkal töltött idők (előadások, műsorok, olyan tárgyak, amiknek nem sok haszna van)
- a kávéautomatából lehetne még egy az A épületben
- A közösségbe való beilleszkedés
- Az első félév.
- Az információkat nem igazán adták, adják át. Gondolok itt arra, hogy a szakmai gyakorlattal és a szakdolgozattal kapcsolatban, nekünk kellett utánaérdeklődni, javítani a különböző papírokat. Szerintem a gyakorlati és szakdolgozat előtti félévben lehetett volna egy ismertetőt tartani, hogy mit hogyan kell majd csinálni, mire figyeljünk. Amolyan formaiságokat ellehetett volna mondni.
- Az információközlés hiánya
- Az utazás durva, szállást vadászni kell. De ez nem az iskola hibája
- Csoporttársak hozzáállása
- Hogy nem kerültem be a sulis kollégiumába
- Informatika óra, Excel feladatok.
- kicsi
- Mások nem annyira presztízselik.
- Még nincs Remélem nem is lesz Én tanulni szeretnék,munka mellett nehéz, de igyekszem.
- Nem megfelelő tisztelet az alsóbb évesektől
- Nem volt, az iskolába mindig kikapcsolódom és feltöltődve távozom. Ha mégis említeni kellene negatívumot, akkor a vizsgázás tényét említeném, ami nélkülözhetetlen.
- Német bemutatóóra
- programok szervezésében felmerülő problémák
- Régebben is jártam ide, akkor nem fejeztem be a tanulmányaim. Ez akkor nagyon rosszul érintett.
- Rossz, hiányos tájékoztatás. Elmaradt tájékoztatás a tanévkezdéskor, nem volt semmi köszöntő a beiratkozáskor, semmi tájékoztatás, lemaradtam az emailistáról, emiatt a gyakorlattal elcsúsztam, pedig minden adatomat időben leadtam. A Neptun rendszert sokan nem ismertük, semmilyen tájékoztatást nem kaptunk az elvárt kreditekről, folyamatosan, egyenként kellett telefonálnunk mindenért.
- sikertelen vizsga
- Szombat hosszú órák 8.00-18 00-ig

Hogyan ajánlaná a felsőoktatásba jelentkezőknek az Eötvös József Főiskolát?

- Ajánlanám a gyakorlat orientált pedagógusképzése és a jó, részletgazdag könyvtára miatt.
- Ajánlani tudom az Eötvös József Főiskolát, ha családi hangulatra vágysz.
- Aki egy igazán barátságos légkörben, magas minőségű oktatással, magas szintű oktatókkal szeretne felsőfokú végzettséget szerezni, akkor mindenképpen az EJF-t válassza.
- Amennyiben nyugodt légkörben, rugalmas oktatókkal, családi hangulatban szeretnél tanulni ide jelentkezz!
- Az Eötvös József Főiskola egy családi felsőoktatási intézmény, ahol nem csak az oktatók segítségére számíthatnak, hanem a szaktársaira is.
- Csak erős idegzetűeknek, ének és matematika erős előképzettséggel rendelkezzenek.
- Csak közelben élők jelentkezzenek
- Családias, jó hangulatú oktatás.
- Elismert intézmény, komplex tudás, biztos pályakezdés.
- Elmondanám hogy nem olyan nehéz
- Első, hogy a hallgató megértse a tananyagot, ha megértette az már fél siker.
- Ez a Főiskola az ország legerősebb iskolái között van. Segítőképzés tanárok, magasszintű képzés, és családi légkör jellemzi a főiskolát.
- Facebook/instagram szponzorált hirdetések; reklámtáblák a városban; középiskolák felkeresése, bemutatkozás céljából
- gyakorlatorientált képzés, megfelelő oktatás, alacsony ponthatár, alacsony tandíj, piacképes diploma
- Ha biztos tudásra vágysz jelentkezz
- Ha családi környezetre vágysz, ide jelentkezz.
- Ha szeret tanulni, szeretne kilépni a komfortzónájából akkor nagyon is ajánlom. A fősulin ismertem meg a határait.
- Hallgatóbarát, gyakorlatra nevelő, tudásra kíváncsi intézmény.
- Ide jelentkezz, ha azt szeretnéd, hogy ne legyél magadra hagyva! Figyelem, segítségnyújtás, tanítás magas szinten!
- Jó fejlődési lehetőség a tanulmányokban
- kicsi a közösség ezáltal jobban megismerjük egymást
- Kiváló iskola, kiváló tanárokkal
- Magas színvonalú oktatás, kitűnő pedagógusok, elismert szakemberek körében szerezhetsz az új hallgató diplomát.
- Mindenkinek ajánlani tudom, mert a rengeteg gyakorlattal nagyszerűen felkészülhetünk az előttünk álló nehéz feladatra, a pedagógus fáradtságos, de életbrvágóan fontos munkájára.
- Nagyon barátságos a fősul
- Olyan érzés ide jönni, itt tanulni, mintha barátok között lennék. Nagyszerű az oktatás, a tanári gárda és jó a hallgatói csapat
- Remek lehetőség
- Remek tudást nyújt a jövőbeli szakmához. Felkészít az életre és remek barátságok szövődhetnek!
- Segítőképzés oktatók és hallgatók. Könnyen lehet oszlopos tagja lenni az iskolának.
- Sokat kell tanulni, de minden lehetőséget megkapunk ahhoz hogy egy adott szakon sikeresen lediplomazzunk
- ugyanúgy, ahogy idáig tették... sok új diák van, tekintettel arra, hogy eltörölték a minimum ponthatárt

Kérdőív

evasys	Hallgatói kérdőív 2023	
HALLGATÓI KÉRDŐÍV 2023		
DPR HALLGATÓI FELMÉRÉS		

A megjelölés módja: Kérem, használjon tollat vagy vékony hegyű filcet. Az űrlap automatikus feldolgozásra kerül.

Javítás: Az optimális beolvasási eredmények érdekében kérem, kövesse a bemutatott példákat.

Kedves Hallgató!

Intézményünk az Oktatási Hivatallal együttműködésben felmérést végez a jelenlegi hallgatók körében. A felmérés célja, hogy jobban megismerjük a hallgatók tanulmányokkal kapcsolatos tapasztalatait, tanulási és munkavállalási terveit. Kérjük, töltsé ki Ön is a kérdőívet, ezzel hozzájárul az intézmény és az általa kiadott diplomák sikeresebbé tételéhez. Válaszait természetesen anonim módon kezeljük, csak összesítve, statisztikai célokra használjuk. Köszönjük, hogy időt szán a válaszadásra!

A kérdőív mobiltelefonról nem feltétlenül jól jelenik meg, ezért a kitöltéséhez javasolt a számítógép használata.

Útmutató a kitöltéshez

Kérdőívünk az Ön által intézményünkben jelenleg végzett képzésére vonatkozik. Ha esetleg jelenleg több szakon is tanul az intézményben, akkor kérjük, hogy – eltérő utasítás hiányában – mindig arra a szakra vonatkozóan válaszoljon, amit Ön a fő szakjának tekint. Amennyiben egy-egy kérdést nem tud teljes bizonyossággal megválaszolni, kérjük a leghitelesebbnek ítélt választ jelölje meg.

Jelenlegi tanulmányok

Az intézmény melyik karán tanul? <i>Kérjük, válasszon az alábbi listából! (Több szak esetén a főszakjához tartozó kart válassza ki!)</i>	<input type="checkbox"/> **A kar**	<input type="checkbox"/> **B kar**	<input type="checkbox"/> **C kar**
Milyen szakon tanul ebben az intézményben? <i>Kérjük, válasszon az alábbi listából! (Több szak esetén a főszakot válassza ki!)</i>	<input type="checkbox"/> **A szak**	<input type="checkbox"/> **B szak**	<input type="checkbox"/> **C szak**
Milyen képzésben tanul?	<input type="checkbox"/> Alapképzés (BA/ BSc/BProf)	<input type="checkbox"/> Mesterképzés (MA/MSc)	<input type="checkbox"/> Osztatlan képzés (pl. jogi, orvosi, osztatlan tanári)
	<input type="checkbox"/> Felsőoktatási szakképzés	<input type="checkbox"/> Szakirányú továbbképzés	
Milyen munkarendben tanul ezen a szakon?	<input type="checkbox"/> Nappali <input type="checkbox"/> Távoktatás	<input type="checkbox"/> Esti	<input type="checkbox"/> Levelező
Milyen finanszírozási formában tanul ebben a félévben ezen a szakon?	<input type="checkbox"/> Államilag támogatott/állami ösztöndíjas/állami részösztöndíjas/Corvinus-ösztöndíjas	<input type="checkbox"/> Közzszolgálati ösztöndíjas	<input type="checkbox"/> Költségtérítéssel/önköltséges
Duális képzésben vesz Ön részt ebben a képzésben?	<input type="checkbox"/> Igen	<input type="checkbox"/> Nem	
Melyik évben kezdte meg tanulmányait ezen a szakon?	<input type="checkbox"/> 2010-ben vagy azelőtt <input type="checkbox"/> 2013 <input type="checkbox"/> 2016 <input type="checkbox"/> 2019 <input type="checkbox"/> 2022	<input type="checkbox"/> 2011 <input type="checkbox"/> 2014 <input type="checkbox"/> 2017 <input type="checkbox"/> 2020 <input type="checkbox"/> 2023	<input type="checkbox"/> 2012 <input type="checkbox"/> 2015 <input type="checkbox"/> 2018 <input type="checkbox"/> 2021
Várhatóan melyik évben fogja befejezni tanulmányait ezen a szakon?	<input type="checkbox"/> 2023-ban	<input type="checkbox"/> Később	
Az alábbiak közül melyek igazak Önre? Kérjük, soronként jelölje!			
Kollégista	<input type="checkbox"/> Igen	<input type="checkbox"/> Nem	
Szakkollégista	<input type="checkbox"/> Igen	<input type="checkbox"/> Nem	
Kutatócsoport tagja, TDK-résztevő	<input type="checkbox"/> Igen	<input type="checkbox"/> Nem	

Jelenlegi tanulmányok [Folytatás]

Tehetséggondozó program résztvevője Igen Nem

HÖK vagy egyéb hallgatói érdekképviselő tisztségviselője Igen Nem

Egyetemi sport/kulturális csoport (pl. tánckör, zenekar, énekkar stb.) tagja Igen Nem

Egyéb egyetemi csoport, szervezet tagja Igen Nem

Milyen más egyetemi csoport, szervezet tagja Ön?

Megszakította, passzíválta valamikor a jelenlegi felsőfokú tanulmányait legalább félévre? Igen, korábban Igen, jelenleg is Nem

Mennyire valószínű, hogy a jelenlegi tanulmányai során ...

	(Szinte) biztos	Inkább igen	Inkább nem	Biztosan nem
...megszakítja a tanulmányait és ugyanezen a szakon intézményt vált?	<input type="checkbox"/>	<input type="checkbox"/>	<input type="checkbox"/>	<input type="checkbox"/>
...megszakítja a tanulmányait és más szakot kezd el tanulni?	<input type="checkbox"/>	<input type="checkbox"/>	<input type="checkbox"/>	<input type="checkbox"/>
...végleg, vagy hosszabb időre abbahagyja a tanulmányait?	<input type="checkbox"/>	<input type="checkbox"/>	<input type="checkbox"/>	<input type="checkbox"/>
...évet halaszt, rövidebb időre abbahagyja a tanulmányait?	<input type="checkbox"/>	<input type="checkbox"/>	<input type="checkbox"/>	<input type="checkbox"/>
Ha újra kezdhetné a felsőfokú tanulmányait, mennyire valószínű, hogy ugyanezt a szakot választaná?	<input type="checkbox"/> Biztosan ugyanezt választanám	<input type="checkbox"/> Valószínűleg ugyanezt választanám	<input type="checkbox"/> Valószínűleg mást választanék	
	<input type="checkbox"/> Biztosan mást választanék			
Ha újra kezdhetné a felsőfokú tanulmányait, mennyire valószínű, hogy ugyanezt az intézményt választaná?	<input type="checkbox"/> Biztosan ugyanezt választanám	<input type="checkbox"/> Valószínűleg ugyanezt választanám	<input type="checkbox"/> Valószínűleg mást választanék	
	<input type="checkbox"/> Biztosan mást választanék			

Egyéb felsőfokú tanulmányok

Tanul jelenleg más szakon is? Igen Nem

Milyen képzési területen?

- | | | |
|---|---|---|
| <input type="checkbox"/> Agrár | <input type="checkbox"/> Államtudományi | <input type="checkbox"/> Bölcsészettudomány |
| <input type="checkbox"/> Gazdaságtudományok | <input type="checkbox"/> Hitéleti | <input type="checkbox"/> Informatika |
| <input type="checkbox"/> Jogi | <input type="checkbox"/> Műszaki | <input type="checkbox"/> Művészet |
| <input type="checkbox"/> Művészetközvetítés | <input type="checkbox"/> Orvos- és egészségtudomány | <input type="checkbox"/> Pedagógusképzés |
| <input type="checkbox"/> Sporttudomány | <input type="checkbox"/> Társadalomtudomány | <input type="checkbox"/> Természettudomány |

Milyen képzési szinten tanul ezen a szakon? Alapképzés (BA/ BSc/BProf) Mesterképzés (MA/MSc) Osztatlan képzés

Felsőoktatási szakképzés Szakirányú továbbképzés Egyéb

Van már Önnek valamilyen felsőoktatásban szerzett végzettsége? Igen Nem

Milyen képzési területen szerezte?

Ha több is van, kérjük, az Ön számára fontosabbat adja meg!

- | | | |
|---|---|---|
| <input type="checkbox"/> Agrár | <input type="checkbox"/> Államtudományi | <input type="checkbox"/> Bölcsészettudomány |
| <input type="checkbox"/> Gazdaságtudományok | <input type="checkbox"/> Hitéleti | <input type="checkbox"/> Informatika |
| <input type="checkbox"/> Jogi | <input type="checkbox"/> Műszaki | <input type="checkbox"/> Művészet |
| <input type="checkbox"/> Művészetközvetítés | <input type="checkbox"/> Orvos- és egészségtudomány | <input type="checkbox"/> Pedagógusképzés |
| <input type="checkbox"/> Sporttudomány | <input type="checkbox"/> Társadalomtudomány | <input type="checkbox"/> Természettudomány |

Egyéb felsőfokú tanulmányok [Folytatás]

Milyen képzési formában szerezte?	<input type="checkbox"/> Alapképzés (BA/ BSc/BProf)	<input type="checkbox"/> Mesterképzés (MA/MSc)	<input type="checkbox"/> Osztatlan képzés
	<input type="checkbox"/> Felsőoktatási szakképzés/ Felsőfokú szakképzés	<input type="checkbox"/> Egyetemi – hagyományos képzés	<input type="checkbox"/> Főiskolai – hagyományos képzés
	<input type="checkbox"/> Egyéb		

Felsőfokú továbbtanulás, szak- és intézményválasztás

A kérdésblokk csak az első éves BA/BSc illetve osztatlan képzésen részt vevőkre vonatkozik

Sok lehetséges ok van, ami miatt valaki diplomát szeretne szerezni. Kérjük, soronként jelölje, hogy a felsoroltak mennyiben játszottak szerepet ebben a döntésében!

	Egyáltalán nem	Inkább nem	Inkább igen	Nagyon nagy mértékben
Diplomával jobban lehet keresni.	<input type="checkbox"/>	<input type="checkbox"/>	<input type="checkbox"/>	<input type="checkbox"/>
Hogy elismert (magas presztízsű) foglalkozásom legyen.	<input type="checkbox"/>	<input type="checkbox"/>	<input type="checkbox"/>	<input type="checkbox"/>
Hogy jobb karrierlehetőségeim legyenek.	<input type="checkbox"/>	<input type="checkbox"/>	<input type="checkbox"/>	<input type="checkbox"/>
Diplomásként nagyobb fokú autonómiám lehet a munkában.	<input type="checkbox"/>	<input type="checkbox"/>	<input type="checkbox"/>	<input type="checkbox"/>
Diplomásként könnyebb Magyarországon munkát találni.	<input type="checkbox"/>	<input type="checkbox"/>	<input type="checkbox"/>	<input type="checkbox"/>
Diplomásként könnyebb külföldön munkát találni.	<input type="checkbox"/>	<input type="checkbox"/>	<input type="checkbox"/>	<input type="checkbox"/>
Hogy képezzem magam, elmélyítsem a tudásomat.	<input type="checkbox"/>	<input type="checkbox"/>	<input type="checkbox"/>	<input type="checkbox"/>
Minél tovább diák szerettem volna maradni.	<input type="checkbox"/>	<input type="checkbox"/>	<input type="checkbox"/>	<input type="checkbox"/>
Valamilyen felsőfokú végzettséget mindenképpen szerezni akartam.	<input type="checkbox"/>	<input type="checkbox"/>	<input type="checkbox"/>	<input type="checkbox"/>
Családi elvárás a diploma.	<input type="checkbox"/>	<input type="checkbox"/>	<input type="checkbox"/>	<input type="checkbox"/>
Hogy sokféle kapcsolatot alakítsak ki.	<input type="checkbox"/>	<input type="checkbox"/>	<input type="checkbox"/>	<input type="checkbox"/>
Nem igazán tudtam, hogy mi legyen velem, de addig is inkább tanulok.	<input type="checkbox"/>	<input type="checkbox"/>	<input type="checkbox"/>	<input type="checkbox"/>
Társadalmi elvárás már a diploma.	<input type="checkbox"/>	<input type="checkbox"/>	<input type="checkbox"/>	<input type="checkbox"/>
Milyen egyéb ok játszik szerepet abban, hogy diplomát akar szerezni?				

Mennyire játszottak szerepet az alábbiak abban, hogy a jelenleg tanult szakot választotta?

	Egyáltalán nem	Inkább nem	Inkább igen	Nagyon nagy mértékben
Határozott elképzelésem volt arról, hogy a későbbiekben mit szeretnék csinálni.	<input type="checkbox"/>	<input type="checkbox"/>	<input type="checkbox"/>	<input type="checkbox"/>
Tetszett ez a szakma, szakterület.	<input type="checkbox"/>	<input type="checkbox"/>	<input type="checkbox"/>	<input type="checkbox"/>
Első helyen nem erre a képzésre jelentkeztem, de csak ide vettek fel.	<input type="checkbox"/>	<input type="checkbox"/>	<input type="checkbox"/>	<input type="checkbox"/>
A középiskolai eredményeim alapján ez a szak volt számomra elérhető.	<input type="checkbox"/>	<input type="checkbox"/>	<input type="checkbox"/>	<input type="checkbox"/>
Ezt a szakot könnyen el lehet végezni.	<input type="checkbox"/>	<input type="checkbox"/>	<input type="checkbox"/>	<input type="checkbox"/>
Ez a szak keresett a munkaerőpiacon.	<input type="checkbox"/>	<input type="checkbox"/>	<input type="checkbox"/>	<input type="checkbox"/>
Ez a diploma szükséges a munkámhoz.	<input type="checkbox"/>	<input type="checkbox"/>	<input type="checkbox"/>	<input type="checkbox"/>
Szülői, családi indíttatás.	<input type="checkbox"/>	<input type="checkbox"/>	<input type="checkbox"/>	<input type="checkbox"/>
Korábbi saját szakmai élmény.	<input type="checkbox"/>	<input type="checkbox"/>	<input type="checkbox"/>	<input type="checkbox"/>
Ezt a szakot választotta több ismerősöm is.	<input type="checkbox"/>	<input type="checkbox"/>	<input type="checkbox"/>	<input type="checkbox"/>

Felsőfokú továbbtanulás, szak- és intézményválasztás

A kérdésblokk csak az első éves BA/BSc illetve osztatlan képzésen részt vevőkre vonatkozik [Folytatás]

Mennyire játszottak szerepet az alábbiak abban, hogy a jelenlegi intézményt választotta?

	Egyáltalán nem	Inkább nem	Inkább igen	Nagyon nagy mértékben
Közel van a lakóhelyemhez.	<input type="checkbox"/>	<input type="checkbox"/>	<input type="checkbox"/>	<input type="checkbox"/>
Az egyetemnek, főiskolának jó híre van.	<input type="checkbox"/>	<input type="checkbox"/>	<input type="checkbox"/>	<input type="checkbox"/>
Tetszik ez a város.	<input type="checkbox"/>	<input type="checkbox"/>	<input type="checkbox"/>	<input type="checkbox"/>
Ezen a szakterületen ez nagyon jó színvonalú intézmény.	<input type="checkbox"/>	<input type="checkbox"/>	<input type="checkbox"/>	<input type="checkbox"/>
Csak ebben az intézményben van ez a képzés.	<input type="checkbox"/>	<input type="checkbox"/>	<input type="checkbox"/>	<input type="checkbox"/>
Ez az intézmény jó gyakorlati képzést biztosít.	<input type="checkbox"/>	<input type="checkbox"/>	<input type="checkbox"/>	<input type="checkbox"/>
Ebben az intézményben van továbbtanulási lehetőség (mesterképzés, PhD).	<input type="checkbox"/>	<input type="checkbox"/>	<input type="checkbox"/>	<input type="checkbox"/>
Itt van lehetőség duális képzésre.	<input type="checkbox"/>	<input type="checkbox"/>	<input type="checkbox"/>	<input type="checkbox"/>
Ide volt esélyem államilag támogatott helyre bekerülni.	<input type="checkbox"/>	<input type="checkbox"/>	<input type="checkbox"/>	<input type="checkbox"/>
Első helyen nem ide jelentkeztem, de csak ide vettek fel.	<input type="checkbox"/>	<input type="checkbox"/>	<input type="checkbox"/>	<input type="checkbox"/>
Mindenképpen ebben az intézményben szerettem volna tanulni.	<input type="checkbox"/>	<input type="checkbox"/>	<input type="checkbox"/>	<input type="checkbox"/>
Megfogott az intézmény a beiskolázási tájékoztatón, nyílt napon.	<input type="checkbox"/>	<input type="checkbox"/>	<input type="checkbox"/>	<input type="checkbox"/>
Megélhetési okok.	<input type="checkbox"/>	<input type="checkbox"/>	<input type="checkbox"/>	<input type="checkbox"/>

Továbbtanulás mesterképzésben, szak- és intézményválasztás

A kérdésblokk csak az első éves MA/MSc képzésen részt vevőkre vonatkozik

Sok lehetséges ok van, ami miatt valaki mesterképzésben szeretne diplomát szerezni. Kérjük, soronként jelölje, hogy a felsoroltak mennyiben játszottak szerepet abban a döntésében, hogy továbbtanult mesterképzésben!

	Egyáltalán nem	Inkább nem	Inkább igen	Nagyon nagy mértékben
Mesterszakos diplomával jobban lehet keresni.	<input type="checkbox"/>	<input type="checkbox"/>	<input type="checkbox"/>	<input type="checkbox"/>
Mesterszakos diplomával inkább tudok vezetői pozíciót betölteni.	<input type="checkbox"/>	<input type="checkbox"/>	<input type="checkbox"/>	<input type="checkbox"/>
Hogy elismert (magas presztízsű) foglalkozásom legyen.	<input type="checkbox"/>	<input type="checkbox"/>	<input type="checkbox"/>	<input type="checkbox"/>
Mesterszakos diplomásként nagyobb fokú autonómiám lehet a munkában.	<input type="checkbox"/>	<input type="checkbox"/>	<input type="checkbox"/>	<input type="checkbox"/>
Mesterszakos diplomásként könnyebb Magyarországon munkát találni.	<input type="checkbox"/>	<input type="checkbox"/>	<input type="checkbox"/>	<input type="checkbox"/>
Mesterszakos diplomásként könnyebb külföldön munkát találni.	<input type="checkbox"/>	<input type="checkbox"/>	<input type="checkbox"/>	<input type="checkbox"/>
Hogy képezzem magam, elmélyítsem a tudásomat.	<input type="checkbox"/>	<input type="checkbox"/>	<input type="checkbox"/>	<input type="checkbox"/>
Minél tovább diák szerettem volna maradni.	<input type="checkbox"/>	<input type="checkbox"/>	<input type="checkbox"/>	<input type="checkbox"/>
A munkáltató vagy a törvény megköveteli.	<input type="checkbox"/>	<input type="checkbox"/>	<input type="checkbox"/>	<input type="checkbox"/>
Hogy sokféle kapcsolatot alakítsak ki.	<input type="checkbox"/>	<input type="checkbox"/>	<input type="checkbox"/>	<input type="checkbox"/>
Szülői, családi elvárás a mesterképzéses diploma.	<input type="checkbox"/>	<input type="checkbox"/>	<input type="checkbox"/>	<input type="checkbox"/>
Karrierterveimhez szükséges a mesterképzés.	<input type="checkbox"/>	<input type="checkbox"/>	<input type="checkbox"/>	<input type="checkbox"/>
Milyen egyéb ok játszik szerepet abban, hogy mesterképzésben szeretne diplomát szerezni?				

Kapcsolódik a mesterképzés területe a korábban megszerzett felsőfokú végzettségéhez? Igen, teljes mértékben Részben Nem

Továbbtanulás mesterképzésben, szak- és intézményválasztás

A kérdésblokk csak az első éves MA/MSc képzésen részt vevőkre vonatkozik [Folytatás]

Mennyire játszottak szerepet az alábbiak abban, hogy a korábbi képzéstől (részben) eltérő szakterületen folytatja a mesterképzési tanulmányait?

	Egyáltalán nem	Inkább nem	Inkább igen	Nagyon nagy mértékben
Időközben rájöttem, hogy mással szeretnék foglalkozni.	<input type="checkbox"/>	<input type="checkbox"/>	<input type="checkbox"/>	<input type="checkbox"/>
A két szakterület jól kiegészíti egymást.	<input type="checkbox"/>	<input type="checkbox"/>	<input type="checkbox"/>	<input type="checkbox"/>
Ezzel a mesterszakos diplomával jobb karrierlehetőségeim lehetnek.	<input type="checkbox"/>	<input type="checkbox"/>	<input type="checkbox"/>	<input type="checkbox"/>
A munkáltató, vagy a törvény megköveteli.	<input type="checkbox"/>	<input type="checkbox"/>	<input type="checkbox"/>	<input type="checkbox"/>
Ez a szak volt elérhető számomra a közelben, vagy a kiválasztott intézményben.	<input type="checkbox"/>	<input type="checkbox"/>	<input type="checkbox"/>	<input type="checkbox"/>
Korábbi saját szakmai élmény.	<input type="checkbox"/>	<input type="checkbox"/>	<input type="checkbox"/>	<input type="checkbox"/>

Ugyanebben az intézményben (illetve ennek jogelődjében) végezte a megelőző felsőfokú tanulmányait is?

 Igen Nem**Mennyire játszottak szerepet az alábbiak abban, hogy ebben az intézményben végzi a mesterképzést?**

	Egyáltalán nem	Inkább nem	Inkább igen	Nagyon nagy mértékben
Közel van a lakóhelyemhez.	<input type="checkbox"/>	<input type="checkbox"/>	<input type="checkbox"/>	<input type="checkbox"/>
Az egyetemnek, főiskolának jó híre van.	<input type="checkbox"/>	<input type="checkbox"/>	<input type="checkbox"/>	<input type="checkbox"/>
Tetszik ez a város.	<input type="checkbox"/>	<input type="checkbox"/>	<input type="checkbox"/>	<input type="checkbox"/>
Ezen a szakterületen ez nagyon jó színvonalú intézmény.	<input type="checkbox"/>	<input type="checkbox"/>	<input type="checkbox"/>	<input type="checkbox"/>
Csak ebben az intézményben van ez a képzés.	<input type="checkbox"/>	<input type="checkbox"/>	<input type="checkbox"/>	<input type="checkbox"/>
Ez az intézmény jó gyakorlati képzést biztosít.	<input type="checkbox"/>	<input type="checkbox"/>	<input type="checkbox"/>	<input type="checkbox"/>
Itt van lehetőség duális képzésre.	<input type="checkbox"/>	<input type="checkbox"/>	<input type="checkbox"/>	<input type="checkbox"/>
Itt végeztem korábbi tanulmányaimat is.	<input type="checkbox"/>	<input type="checkbox"/>	<input type="checkbox"/>	<input type="checkbox"/>
Első helyen nem ide jelentkeztem, de csak ide vettek fel.	<input type="checkbox"/>	<input type="checkbox"/>	<input type="checkbox"/>	<input type="checkbox"/>
Mindenképpen ebben az intézményben szerettem volna tanulni.	<input type="checkbox"/>	<input type="checkbox"/>	<input type="checkbox"/>	<input type="checkbox"/>
Megfogott az intézmény a beiskolázási tájékoztatón, nyílt napon.	<input type="checkbox"/>	<input type="checkbox"/>	<input type="checkbox"/>	<input type="checkbox"/>
A korábbi intézménnyel nem voltam megelégedve, váltani akartam.	<input type="checkbox"/>	<input type="checkbox"/>	<input type="checkbox"/>	<input type="checkbox"/>
Megélhetési okok.	<input type="checkbox"/>	<input type="checkbox"/>	<input type="checkbox"/>	<input type="checkbox"/>

Hallgatói szolgáltatások**Mennyire elégedett Ön intézményében az alábbiakkal?**

Kérjük, értékeljen ötfokú skálán, ahol 1=egyáltalán nem elégedett, 5=teljes mértékben elégedett! Amennyiben valamelyik szempontot nem tudja értékelni, az utolsó oszlopban jelezheti.

Hallgatói szolgáltatások [Folytatás]

	Egyáltalán nem elégedett (1)	2	3	4	Nem ismeri/Nem veszi igénybe Teljesen elégedett (5)
Tanulmányokkal kapcsolatos információk (tanulmányi ügyekben, oktatással kapcsolatos tájékoztatás)	<input type="checkbox"/>	<input type="checkbox"/>	<input type="checkbox"/>	<input type="checkbox"/>	<input type="checkbox"/>
Tanulmányokat támogató szolgáltatások (pl. szervezett tutorálás, felzárkóztató kurzusok)	<input type="checkbox"/>	<input type="checkbox"/>	<input type="checkbox"/>	<input type="checkbox"/>	<input type="checkbox"/>
Oktatók részéről személyes támogatás, mentorálás, szupervízió	<input type="checkbox"/>	<input type="checkbox"/>	<input type="checkbox"/>	<input type="checkbox"/>	<input type="checkbox"/>
Kortárssegítés, mentorálás	<input type="checkbox"/>	<input type="checkbox"/>	<input type="checkbox"/>	<input type="checkbox"/>	<input type="checkbox"/>
Tanulási lehetőségeket célzó szolgáltatások (pl. könyvtár, wifi, laboratóriumok)	<input type="checkbox"/>	<input type="checkbox"/>	<input type="checkbox"/>	<input type="checkbox"/>	<input type="checkbox"/>
Hallgatóbarát intézményi infrastruktúra (pl. hallgatói közösségi terek, tanulásra alkalmas helyek, étkezési lehetőségek, babamama szoba stb.)	<input type="checkbox"/>	<input type="checkbox"/>	<input type="checkbox"/>	<input type="checkbox"/>	<input type="checkbox"/>
Elhelyezkedés segítése (pl. diák munka-lehetőségek, gyakornoki programok, karrierbörze)	<input type="checkbox"/>	<input type="checkbox"/>	<input type="checkbox"/>	<input type="checkbox"/>	<input type="checkbox"/>
Pályorientáció, továbbtanulási és karriertanácsadás	<input type="checkbox"/>	<input type="checkbox"/>	<input type="checkbox"/>	<input type="checkbox"/>	<input type="checkbox"/>
Életvezetési, pszichológiai tanácsadás	<input type="checkbox"/>	<input type="checkbox"/>	<input type="checkbox"/>	<input type="checkbox"/>	<input type="checkbox"/>
Tehetség gondozás (pl. TDK felkészítés, tehetségek felkarolása, szakkollégiumok)	<input type="checkbox"/>	<input type="checkbox"/>	<input type="checkbox"/>	<input type="checkbox"/>	<input type="checkbox"/>
Lemorzsolódást csökkentő szolgáltatások (jelzések, tanácsadás a tanulmányaikban késlekedők, elakadók számára)	<input type="checkbox"/>	<input type="checkbox"/>	<input type="checkbox"/>	<input type="checkbox"/>	<input type="checkbox"/>

Jelenlegi munkavállalás és munkával kapcsolatos attitűdök

Dolgozik-e Ön ebben a tanévben az alábbi munkatípusokban?

	Igen	Nem
Az egyetemen belül asszisztensi, gyakornoki, demonstrátori, fizetett mentori stb. munka	<input type="checkbox"/>	<input type="checkbox"/>
Hallgatók számára meghirdetett vállalati program keretében végzett munka	<input type="checkbox"/>	<input type="checkbox"/>
Duális képzés részeként végzett munka	<input type="checkbox"/>	<input type="checkbox"/>
Vállalatnál, cégnél végzett fizetett gyakornoki munka	<input type="checkbox"/>	<input type="checkbox"/>
Vállalatnál, cégnél végzett nem fizetett gyakornoki munka	<input type="checkbox"/>	<input type="checkbox"/>
Saját/családi vállalkozásban végzett munka (egyéni vállalkozóként, vagy cégben (társ)tulajdonosként)	<input type="checkbox"/>	<input type="checkbox"/>
Egyéb munka	<input type="checkbox"/>	<input type="checkbox"/>

Milyen egyéb munkát végez?

Milyen formában dolgozik Ön szorgalmi időszakban? (Több válasz lehetséges!)

- Nem dolgozom
 Teljes munkaidőben, alkalmazottként
 Részmunkaidőben, alkalmazottként
 Alkalmi munkavégzéssel, megbízási jogviszonyban
 Saját/családi vállalkozásban

Ez a munka kapcsolatban van az Ön által végzett szakkal? (Amennyiben több munkája van, a legjellemzőbbet jelölje!)

- Szorosan kapcsolódik a szakomhoz
 Részben kapcsolódik a szakomhoz
 Egyáltalán nem kapcsolódik a szakomhoz

Jelenlegi munkavállalás és munkával kapcsolatos attitűdök [Folytatás]

Az alábbiak közül melyik jellemzi legjobban az Ön jelenlegi helyzetét?

 Elsősorban diák vagyok, és mellette dolgozom is.

 Elsősorban dolgozom, és munkám mellett felsőfokú tanulmányokat végzek.

Mennyire jellemzik a következő állítások az Ön helyzetét?

	Egyáltalán nem	Inkább nem	Inkább igen	Teljes mértékben
A megélhetési költségeim fedezése érdekében dolgozom.	<input type="checkbox"/>	<input type="checkbox"/>	<input type="checkbox"/>	<input type="checkbox"/>
Azért dolgozom, hogy munkatapasztalatot szerezzek.	<input type="checkbox"/>	<input type="checkbox"/>	<input type="checkbox"/>	<input type="checkbox"/>
Tanulmányaim és munkám összehangolása nehézségekbe ütközik.	<input type="checkbox"/>	<input type="checkbox"/>	<input type="checkbox"/>	<input type="checkbox"/>
Munkám és tanulmányaim mellett elegendő idő jut a kikapcsolódásra, szórakozásra.	<input type="checkbox"/>	<input type="checkbox"/>	<input type="checkbox"/>	<input type="checkbox"/>
Melyik kijelentés illik leginkább az Ön munkaidejére?	<input type="checkbox"/> A munkaidejének kezdetét és végét a munkáltatója határozza meg, őnmaga ezt nem változtathatja meg.	<input type="checkbox"/> Bizonyos határok között Ön döntheti el, hogy mikor kezdi a napi munkát, és mikor fejezi be.	<input type="checkbox"/> Teljesen szabadon eldöntheti, hogy mikor kezdi és fejezi be a napi munkát.	
Mennyire lenne megoldható az Ön számára, hogy 1-2 órára otthagyja munkahelyét, hogy személyes vagy családi ügyeit intézhesse?	<input type="checkbox"/> Egyáltalán nem lenne nehéz <input type="checkbox"/> Nagyon nehéz lenne	<input type="checkbox"/> Valamennyire nehéz lenne	<input type="checkbox"/> Meglehetősen nehéz lenne	
Mennyire tart Ön attól, hogy elveszítheti a jelenlegi állását/munkáját?	<input type="checkbox"/> Egyáltalán nem tart tőle <input type="checkbox"/> Nagyon tart tőle	<input type="checkbox"/> Valamelyest tart tőle	<input type="checkbox"/> Meglehetősen tart tőle	
Mindent egybevetve mennyire valószínű az, hogy a következő 12 hónapban új munkahely után néz?	<input type="checkbox"/> Egyáltalán nem valószínű <input type="checkbox"/> Nagyon valószínű	<input type="checkbox"/> Nem valószínű	<input type="checkbox"/> Valószínű	

Most a képzés elvégzése utáni munkavállalással kapcsolatban kérdezzük. Kérjük, a következő állítások mindegyikéről mondja meg, hogy mennyire fontosak azok az Ön számára egy állás esetén! Az iskolai osztályzatnak megfelelően értékeljen: adjon 1-est, ha egyáltalán nem fontos, és 5-öst, ha nagyon fontos az Ön számára, a közbülső értékek átmenetet jelölnek.

	Egyáltalán nem	2	3	4	Nagyon fontos (5)
Állásbiztonság	<input type="checkbox"/>	<input type="checkbox"/>	<input type="checkbox"/>	<input type="checkbox"/>	<input type="checkbox"/>
Magas kereset	<input type="checkbox"/>	<input type="checkbox"/>	<input type="checkbox"/>	<input type="checkbox"/>	<input type="checkbox"/>
Jó béren kívüli juttatások	<input type="checkbox"/>	<input type="checkbox"/>	<input type="checkbox"/>	<input type="checkbox"/>	<input type="checkbox"/>
Jó és gyors előrejutási lehetőségek	<input type="checkbox"/>	<input type="checkbox"/>	<input type="checkbox"/>	<input type="checkbox"/>	<input type="checkbox"/>
Vezetői pozíció	<input type="checkbox"/>	<input type="checkbox"/>	<input type="checkbox"/>	<input type="checkbox"/>	<input type="checkbox"/>
Érdekes munka	<input type="checkbox"/>	<input type="checkbox"/>	<input type="checkbox"/>	<input type="checkbox"/>	<input type="checkbox"/>
Önálló (autonóm) munka	<input type="checkbox"/>	<input type="checkbox"/>	<input type="checkbox"/>	<input type="checkbox"/>	<input type="checkbox"/>
Olyan munka, amivel másoknak tud segíteni	<input type="checkbox"/>	<input type="checkbox"/>	<input type="checkbox"/>	<input type="checkbox"/>	<input type="checkbox"/>
Olyan munka, ami hasznos a társadalomnak	<input type="checkbox"/>	<input type="checkbox"/>	<input type="checkbox"/>	<input type="checkbox"/>	<input type="checkbox"/>
Olyan munka, ami lehetőséget ad arra, hogy fejlessze a képességeit	<input type="checkbox"/>	<input type="checkbox"/>	<input type="checkbox"/>	<input type="checkbox"/>	<input type="checkbox"/>
Lehetőség új dolgok tanulására, továbbképzésekre	<input type="checkbox"/>	<input type="checkbox"/>	<input type="checkbox"/>	<input type="checkbox"/>	<input type="checkbox"/>
Lehetőség a munka és a magánélet összehangolására	<input type="checkbox"/>	<input type="checkbox"/>	<input type="checkbox"/>	<input type="checkbox"/>	<input type="checkbox"/>
Rugalmas munkaidő	<input type="checkbox"/>	<input type="checkbox"/>	<input type="checkbox"/>	<input type="checkbox"/>	<input type="checkbox"/>
Távmunka (home office) lehetősége	<input type="checkbox"/>	<input type="checkbox"/>	<input type="checkbox"/>	<input type="checkbox"/>	<input type="checkbox"/>
Csapatmunka	<input type="checkbox"/>	<input type="checkbox"/>	<input type="checkbox"/>	<input type="checkbox"/>	<input type="checkbox"/>
Jó céges hírnév	<input type="checkbox"/>	<input type="checkbox"/>	<input type="checkbox"/>	<input type="checkbox"/>	<input type="checkbox"/>
Külföldi tapasztalatszerzés lehetősége	<input type="checkbox"/>	<input type="checkbox"/>	<input type="checkbox"/>	<input type="checkbox"/>	<input type="checkbox"/>
Magas társadalmi státusz, presztízs	<input type="checkbox"/>	<input type="checkbox"/>	<input type="checkbox"/>	<input type="checkbox"/>	<input type="checkbox"/>
Valós teljesítmény elismerése, hiteles teljesítményértékelés	<input type="checkbox"/>	<input type="checkbox"/>	<input type="checkbox"/>	<input type="checkbox"/>	<input type="checkbox"/>

Jelenlegi munkavállalás és munkával kapcsolatos attitűdök [Folytatás]

Kellemes munkahelyi környezet

Mennyire tartja valószínűnek a szakterületen belüli elhelyezkedést a szakon szerzett diplomával?
 Biztosan sikerül elhelyezkednem a szakterületen belül

 Valószínűleg sikerül elhelyezkednem a szakterületen belül

 Nem tartom valószínűnek, hogy sikerül munkát találnom a tanult szakterületen

 Biztosan nem sikerül munkát találnom a tanult szakterületen

 Nem szeretnék a tanult szakterületen elhelyezkedni

Mennyire becsülné átlagosan az Ön szakján végzett frissdiplomások havi nettó átlagkeresetét? Kérjük, ezer forintban adja meg!
1-3 évvel a diplomázás után, Magyarországon, a szakterületen belül elhelyezkedettek körében

nettó, ezer Ft/hónap

Mi az a havi nettó átlagkereset, amellyel frissdiplomásként Ön személy szerint elégedett lenne? Kérjük, ezer forintban adja meg!
1-3 évvel a diplomázás után, Magyarországon, a szakterületen belül elhelyezkedve

nettó, ezer Ft/hónap

Végzősök
A kérdésblokk csak azokra vonatkozik, akik 2023-ban végeznek alap-, mester- vagy osztatlan képzésben
Véleménye szerint jelenlegi tanulmánya mennyire készíti fel Önt a későbbi ...

Egyáltalán nem készíti fel
 Inkább nem készíti fel
 Inkább felkészít
 Nagyon jól felkészít
 Nem tudom

...magyarországi munkaerőpiaci érvényesülésre?

...külföldi munkaerőpiaci érvényesülésre?

Milyen típusú munkahelyen szeretne dolgozni diplomásként?
 Alkalmazottként az állami vagy önkormányzati szektorban

 Alkalmazottként a magánszférában

 Alkalmazottként az egyházi, közalapítványi, civil szférában

 Vállalkozóként

 egyéb válasz

Milyen egyéb munkát végezne?

Hol szeretne dolgozni területileg?

Végzősök

A kérdésblokk csak azokra vonatkozik, akik 2023-ban végeznek alap-, mester- vagy osztatlan képzésben [Folytatás]

	Itt biztos nem szeretne	Itt inkább nem szeretne	Mindenképpen itt szeretne	Inkább itt szeretne
Budapesten	<input type="checkbox"/>	<input type="checkbox"/>	<input type="checkbox"/>	<input type="checkbox"/>
Gyerekkori lakóhelyén vagy annak környékén (Akkor is jelölje, ha ez Budapest)	<input type="checkbox"/>	<input type="checkbox"/>	<input type="checkbox"/>	<input type="checkbox"/>
Az egyetem/főiskola környékén (Akkor is jelölje, ha ez Budapest)	<input type="checkbox"/>	<input type="checkbox"/>	<input type="checkbox"/>	<input type="checkbox"/>
Külföldön	<input type="checkbox"/>	<input type="checkbox"/>	<input type="checkbox"/>	<input type="checkbox"/>
Tervezi-e, hogy a diploma megszerzése után külföldön (is) fog hosszabb-rövidebb időre munkát vállalni?	<input type="checkbox"/> Igen, tartósan	<input type="checkbox"/> Valószínűleg igen, de csak átmenetileg	<input type="checkbox"/> Nem valószínű, de előfordulhat	
Tegyük fel, hogy eldönthetné, hogy teljes- vagy részmunkaidőben dolgozzon a végzés után. Melyiket választaná inkább?	<input type="checkbox"/> Nem	<input type="checkbox"/> Teljes munkaidőben (heti legalább 40 óra) dolgozna	<input type="checkbox"/> Részmunkaidőben (heti 20-30 óra) dolgozna	<input type="checkbox"/> Kevesebb, mint heti 20 órában dolgozna
	<input type="checkbox"/> Egyáltalán nem dolgozna			

Miért nem dolgozna végzés után?

A következő kérdések azokra vonatkoznak, akik várhatóan 2023-ban végeznek BA/BSc-képzésekben

A tanulmányai végeztével szeretne továbbtanulni mesterképzésben? Igen Nem Nem tudom még

Mekkora szerepet játszanak az alábbiak abban, hogy nem szeretne továbbtanulni mesterképzésben?

	Egyáltalán nem	Inkább nem	Inkább igen	Nagyon nagy mértékben
Nem látom a felsőbb tanulmányok hozzáadott értékét.	<input type="checkbox"/>	<input type="checkbox"/>	<input type="checkbox"/>	<input type="checkbox"/>
A mostani végzettségemmel is tudok állást találni.	<input type="checkbox"/>	<input type="checkbox"/>	<input type="checkbox"/>	<input type="checkbox"/>
Nem tehetem meg, hogy továbbra is tanuljak.	<input type="checkbox"/>	<input type="checkbox"/>	<input type="checkbox"/>	<input type="checkbox"/>
Nehezen tudom/tudnám a munkát és a tanulmányokat összeegyeztetni.	<input type="checkbox"/>	<input type="checkbox"/>	<input type="checkbox"/>	<input type="checkbox"/>
Csalódás volt a képzés.	<input type="checkbox"/>	<input type="checkbox"/>	<input type="checkbox"/>	<input type="checkbox"/>
Fontosabb a munkatapasztalat-szerzés, mint a mesterdiploma.	<input type="checkbox"/>	<input type="checkbox"/>	<input type="checkbox"/>	<input type="checkbox"/>
Már van egyetemi szintű vagy mesterképzéses diplomám.	<input type="checkbox"/>	<input type="checkbox"/>	<input type="checkbox"/>	<input type="checkbox"/>
Kérjük, soronként jelölje, hogy a felsoroltak mennyire játszanak szerepet abban, hogy Ön mesterképzésben szeretne továbbtanulni!				

Végzősök

A kérdésblokk csak azokra vonatkozik, akik 2023-ban végeznek alap-, mester- vagy osztatlan képzésben [Folytatás]

Mesterszakos diplomával jobban lehet keresni.	<input type="checkbox"/>	<input type="checkbox"/>	<input type="checkbox"/>	<input type="checkbox"/>
Mesterszakos diplomával inkább tudok vezetői pozíciót betölteni.	<input type="checkbox"/>	<input type="checkbox"/>	<input type="checkbox"/>	<input type="checkbox"/>
Hogy elismert (magas presztízsű) foglalkozásom legyen.	<input type="checkbox"/>	<input type="checkbox"/>	<input type="checkbox"/>	<input type="checkbox"/>
Mesterszakos diplomásként nagyobb fokú autonómiám lehet a munkában.	<input type="checkbox"/>	<input type="checkbox"/>	<input type="checkbox"/>	<input type="checkbox"/>
Mesterszakos diplomásként könnyebb Magyarországon munkát találni.	<input type="checkbox"/>	<input type="checkbox"/>	<input type="checkbox"/>	<input type="checkbox"/>
Mesterszakos diplomásként könnyebb külföldön munkát találni.	<input type="checkbox"/>	<input type="checkbox"/>	<input type="checkbox"/>	<input type="checkbox"/>
Hogy képezsem magam, elmélyítsem a tudásomat.	<input type="checkbox"/>	<input type="checkbox"/>	<input type="checkbox"/>	<input type="checkbox"/>
Minél tovább diák szeretnék maradni.	<input type="checkbox"/>	<input type="checkbox"/>	<input type="checkbox"/>	<input type="checkbox"/>
A munkáltató, vagy a törvény megköveteli.	<input type="checkbox"/>	<input type="checkbox"/>	<input type="checkbox"/>	<input type="checkbox"/>
Hogy sokféle kapcsolatot alakítsak ki.	<input type="checkbox"/>	<input type="checkbox"/>	<input type="checkbox"/>	<input type="checkbox"/>
Szülői, családi elvárás a mesterképzéses diploma.	<input type="checkbox"/>	<input type="checkbox"/>	<input type="checkbox"/>	<input type="checkbox"/>
Karrierterveimhez szükséges a mesterképzés.	<input type="checkbox"/>	<input type="checkbox"/>	<input type="checkbox"/>	<input type="checkbox"/>

Milyen egyéb ok játszik szerepet abban, hogy mesterképzésben szeretne diplomát szerezni?

Tervei szerint kapcsolódní fog a mesterszakos képzése a jelenlegi képzési területéhez? Igen, teljes mértékben Részben Nem

Miért szeretné a jelenlegitől (részben) eltérő szakterületen folytatni mesterképzési tanulmányait? Mennyire játszanak szerepet ebben az alábbiak?

	Egyáltalán nem	Inkább nem	Inkább igen	Nagyon nagy mértékben
Időközben rájöttem, hogy mással szeretnék foglalkozni.	<input type="checkbox"/>	<input type="checkbox"/>	<input type="checkbox"/>	<input type="checkbox"/>
A két szakterület jól kiegészíti egymást.	<input type="checkbox"/>	<input type="checkbox"/>	<input type="checkbox"/>	<input type="checkbox"/>
Ezzel a mesterszakos diplomával jobb karrierlehetőségeim lehetnek.	<input type="checkbox"/>	<input type="checkbox"/>	<input type="checkbox"/>	<input type="checkbox"/>
A munkáltató, vagy a törvény megköveteli.	<input type="checkbox"/>	<input type="checkbox"/>	<input type="checkbox"/>	<input type="checkbox"/>
Ez a szak érhető el számomra a közelben, vagy a kiválasztott intézményben.	<input type="checkbox"/>	<input type="checkbox"/>	<input type="checkbox"/>	<input type="checkbox"/>

Magyarországon, vagy külföldön szeretne mesterképzésben továbbtanulni? Magyarországon Külföldön Nem tudom még

Ugyanebben az intézményben szeretne mesterképzésben továbbtanulni, ahol jelenleg is tanul? Igen Nem Nem tudom még

Mennyire játszanak szerepet az alábbiak abban, hogy melyik intézményben tervezi a mesterszakos tanulmányait?

	Egyáltalán nem	Inkább nem	Inkább igen	Nagyon nagy mértékben
Közel legyen a lakóhelyéhez.	<input type="checkbox"/>	<input type="checkbox"/>	<input type="checkbox"/>	<input type="checkbox"/>
Az egyetemnek, főiskolának jó híre legyen.	<input type="checkbox"/>	<input type="checkbox"/>	<input type="checkbox"/>	<input type="checkbox"/>
Tetszen a város, ahol az intézmény van.	<input type="checkbox"/>	<input type="checkbox"/>	<input type="checkbox"/>	<input type="checkbox"/>
Ezen a szakterületen jó intézménynek számítson.	<input type="checkbox"/>	<input type="checkbox"/>	<input type="checkbox"/>	<input type="checkbox"/>
Az intézmény jó gyakorlati képzést biztosítson.	<input type="checkbox"/>	<input type="checkbox"/>	<input type="checkbox"/>	<input type="checkbox"/>
Legyen lehetőség duális képzésre.	<input type="checkbox"/>	<input type="checkbox"/>	<input type="checkbox"/>	<input type="checkbox"/>
Ugyanaz az intézmény legyen, ahol jelenleg is tanulok.	<input type="checkbox"/>	<input type="checkbox"/>	<input type="checkbox"/>	<input type="checkbox"/>
Semmiképp ne az az intézmény legyen, ahol jelenleg is tanulok.	<input type="checkbox"/>	<input type="checkbox"/>	<input type="checkbox"/>	<input type="checkbox"/>

Végzősök

A kérdésblokk csak azokra vonatkozik, akik 2023-ban végeznek alap-, mester- vagy osztatlan képzésben [Folytatás]

Megélhetési okok.

Személyi adatok

Az Ön neme?

 Férfi

 Nő

Melyik évben született Ön?

Milyen típusú középiskolai osztályban szerzett érettségit?

 Gimnázium – hagyományos 4 osztályos

 Gimnázium – 5 osztályos, idegen nyelvi előkészítő évvel

 6, 8 osztályos vagy kéttannyelvű gimnázium

 Technikum, szakgimnázium (korábban szakközépiskola)

 Egyéb

Mi az Ön családi állapota?

 Egyedülálló

 Élettársi vagy tartós együttélési kapcsolatban él

 Házas

 Elvált

 Özvegy

Van Önnek 18 év alatti gyermeke?

 Van

 Nincs

Milyen településen volt az állandó lakóhelye, amikor Ön 14 éves volt?

 Budapest

 Megyeszékhely, megyei jogú város

 Más város

 Nagyközség vagy község

 Külföldi település

Mi volt az Ön édesapjának legmagasabb iskolai végzettsége akkor, amikor Ön 14 éves volt?

 Legfeljebb 8 általános

 Szakmunkásképző, szakiskola (érettségi nélkül)

 Érettségit adó középiskola (gimnázium, szakközépiskola)

 Főiskola, egyetem

 Nem tudja, nem ismerte, nem élt

Mi volt az Ön édesanyjának legmagasabb iskolai végzettsége akkor, amikor Ön 14 éves volt?

 Legfeljebb 8 általános

 Szakmunkásképző, szakiskola (érettségi nélkül)

 Érettségit adó középiskola (gimnázium, szakközépiskola)

 Főiskola, egyetem

 Nem tudja, nem ismerte, nem élt

Van a családjában az Önéhez hasonló szakterületen végzettséget szerzett, e szakterületen dolgozó családtag? Kérjük, ne a végzettség szintjére, hanem az esetleges szakmai kapcsolódásra gondoljon!

 Igen, szülők és nagyszülők közt is van kapcsolódó szakmájú családtag

 Igen, csak a szülők között

 Igen, csak a nagyszülők között

 Igen, a tágabb családi körben

 Nincsen

Milyen szintű nyelvtudása van az alábbi idegen nyelvekből?

Kérjük, jelölje a nyelvismeret szintjét egy ötfokú skálán, ahol 1=Nem ismeri, 5=Nagyon jól ismeri!

	Nem ismeri (1)	2	3	4	Nagyon jól ismeri (5)	Anyanyelve
Angol	<input type="checkbox"/>	<input type="checkbox"/>	<input type="checkbox"/>	<input type="checkbox"/>	<input type="checkbox"/>	<input type="checkbox"/>
Német	<input type="checkbox"/>	<input type="checkbox"/>	<input type="checkbox"/>	<input type="checkbox"/>	<input type="checkbox"/>	<input type="checkbox"/>
Francia	<input type="checkbox"/>	<input type="checkbox"/>	<input type="checkbox"/>	<input type="checkbox"/>	<input type="checkbox"/>	<input type="checkbox"/>
Olasz	<input type="checkbox"/>	<input type="checkbox"/>	<input type="checkbox"/>	<input type="checkbox"/>	<input type="checkbox"/>	<input type="checkbox"/>

Személyi adatok [Folytatás]

Spanyol	<input type="checkbox"/>	<input type="checkbox"/>	<input type="checkbox"/>	<input type="checkbox"/>	<input type="checkbox"/>	<input type="checkbox"/>
Orosz	<input type="checkbox"/>	<input type="checkbox"/>	<input type="checkbox"/>	<input type="checkbox"/>	<input type="checkbox"/>	<input type="checkbox"/>
Más idegen nyelv	<input type="checkbox"/>	<input type="checkbox"/>	<input type="checkbox"/>	<input type="checkbox"/>	<input type="checkbox"/>	<input type="checkbox"/>

Milyen más idegen nyelven beszél, ír, olvas Ön?**Amennyiben a kérdőívvel kapcsolatban észrevétele lenne, itt jelezheti:****Intézményi kérdések****Mi jut eszébe először, mi az első gondolata az Eötvös József Főiskoláról?****Mi volt a legpozitívabb élménye az Eötvös József Főiskolán?****Mi volt a legnegatívabb élménye az Eötvös József Főiskolán?****Értékelje az Eötvös József Főiskolán elvégzett szakot, szakirányt abból a szempontból, hogy ott mennyire volt nehéz eleget tenni a tanulmányi követelményeknek (mennyire volt "nehéz" vagy könnyű" a főiskola)!**

- | | | |
|--|---|---|
| <input type="checkbox"/> Nagyon nehéz volt | <input type="checkbox"/> Nehéz volt | <input type="checkbox"/> Közepesen nehéz volt |
| <input type="checkbox"/> Könnyű volt | <input type="checkbox"/> Nagyon könnyű volt | <input type="checkbox"/> Nem tudom megítélni |

Hogyan ajánlaná a felsőoktatásba jelentkezőknek az Eötvös József Főiskolát?**Köszönjük, hogy időt szakított a kérdőív kitöltésére!**

A jelen kiadvány tartalmának részbeni, nem kereskedelmi célú sokszorosítása engedélyezett, feltéve, ha az idézett szövegeket teljes körűen hivatkozzák.

A dokumentum egészének sokszorosítása iránti kérelmeket az Eötvös József Főiskola Rektori Hivatalához kell eljuttatni.

Terjedelem: 33 oldal

Felelős kiadó: Eötvös József Főiskola

Felelős szerkesztő: Weber Erika

Műszaki szerkesztő: Weber Erika

© Weber Erika

© Eötvös József Főiskola